

# Klimamanipulation durch technische Anlagen

Wie man geteilte Seen in der Art nutzt das es die Natur still und heimlich schädigt.

Man nimm geteilte Seen, und wenn ihr auf den Landkarten oder besser den Luftbildern der NWO Privatfirma Google sucht werdet ihr erstaunt sein wie viele dieser Seen eine Teilung vorweisen.

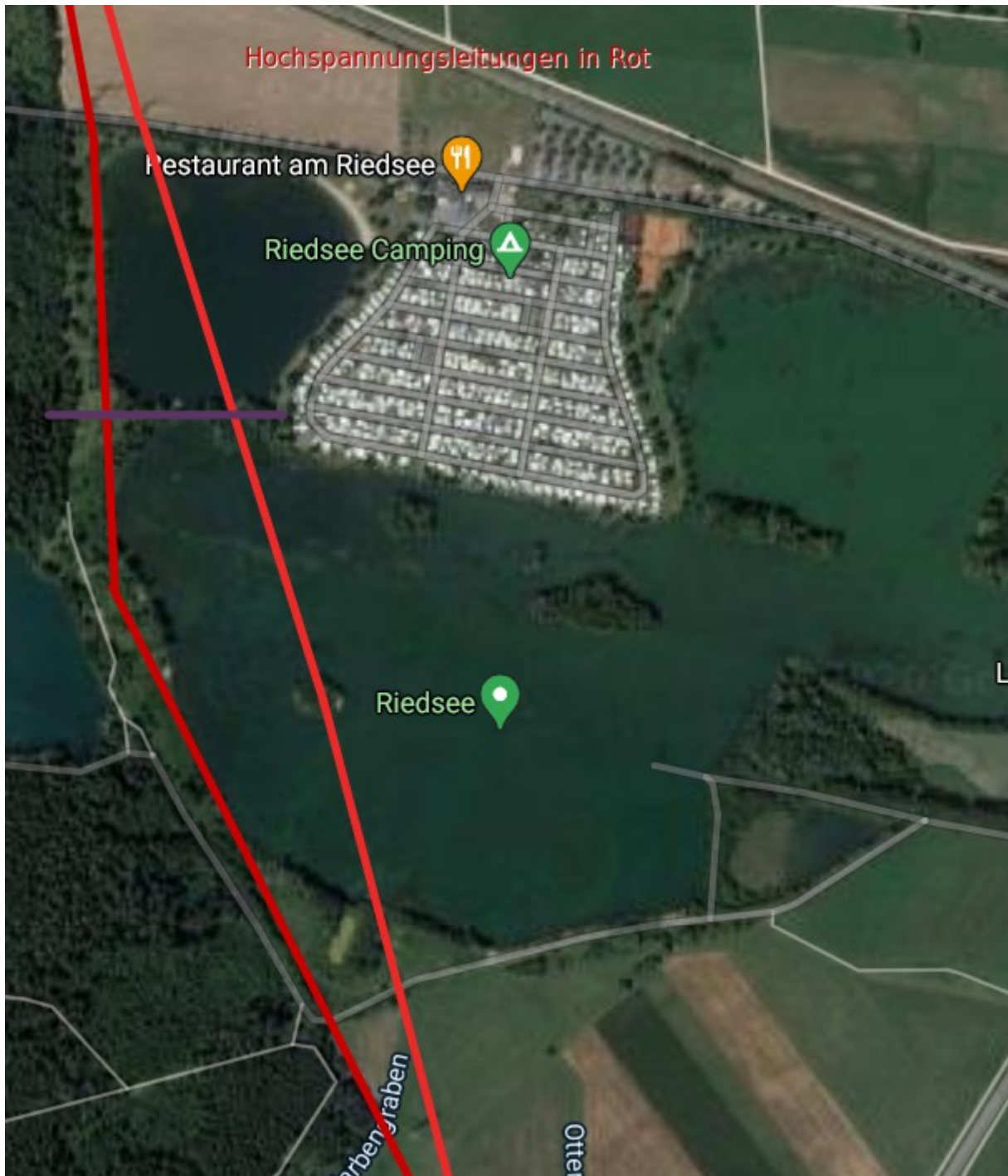
Außerdem findet ihr

1. die Teilung des Sees
2. eine Hochspannungsleitung

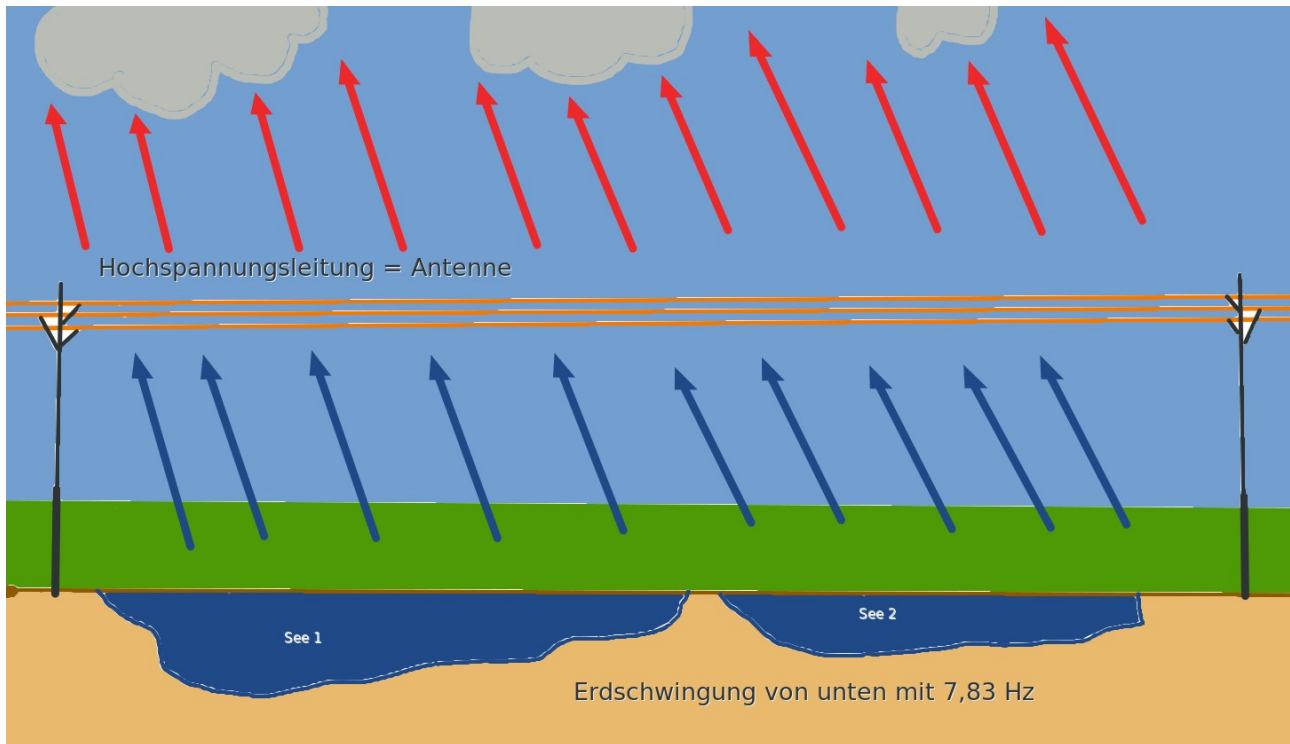
Riedsee südlich von Donaueschingen : Bildquelle Google Maps

Violette Linie die Seeteilung

Rote Linien = Hochspannungsleitung 110kv und 380kv



## Erklärungsmodell:



Die über die natürliche Erdschwingung angeschwungenen Seen mit Teilung bilden einen natürlichen Schwingkreis. Jedes Seevolumen hat ähnlich wie ein Kondensator eine gewisse Resonanzfrequenz.

Seehälfte 1 hat eine Frequenz und Seeteil 2 hat auch eine Frequenz die aber aufgrund des unterschiedlichen Wasservolumens voneinander abweichen.

Diese beiden Frequenzen überlagern sich und bilden einen natürlichen Sender.

Die von den Seen aufsteigende Schwingung ist somit ein Gemisch aus 2 natürlichen Frequenzen der Wasserresonanz von See1 und See2.

Beim Durchtritt dieses Frequenzgemisches (**blaue Pfeile**) durch die Hochspannungsleitung = Antenne und Sender wird ebenso eine meist 50Hz Frequenz auf die natürliche Schwingung von See 1 und See 2 oben drauf moduliert (**rote Pfeile**)

### ***Daraus folgt das:***

1. die Schwingung nach oben naturschädigend wirkt, Wolken vermindert, feinstoffliche Lebensenergie mindert und natürliche Prozesse in Klima und Wetter stört.
2. diese Frequenz wirkt auch wieder auf das Seewasser. Dadurch verschlechtert sich die Wasserstruktur und die Vitalität des Wassers.

==> Weniger Vitalität im Klima, Weniger Niederschlag, mehr Klimastauung

==> Schlechtere Wasserqualität in den Seen, weniger Fische, weniger Leben im Wasser und dadurch auch immens weniger Wolkenbildung rund um diese Wasserfläche.

Ein Bauer sagte einmal: Seit diese Hochspannungsleitung da ist haben wir weniger Regen.

### **Lösungsansatz:**

Durch einen permanenten Puls im Wasser wird die Schwingung des Wassers immer naturrechtig gehalten, Die Schadwirkung der Hochspannungsleitung wird drastisch verringert, es kommt wieder zu mehr Wolkenbildung und zu mehr Leben im Wasser und an Land. Die Energie im Umfeld steigt wieder an. Aktivierte Steine und Blöcke wie bei der Flußaktivierung helfen hier.

Danke an die Dame die diese Beobachtung gemacht hat.